

# Centros de coleccion

## Madison County

Madison County Solid  
Waste & Recycling  
173 Madison 6553  
Huntsville, AR  
(479) 738-6351



South Madison County  
Convenience Center  
17669 Hwy 16  
(479) 738-6351  
Limited days and hours



## Washington County

Northwest Tire  
1809 S. Pleasant  
Springdale, AR  
(479) 751-2700

Boston Mountain SWD  
11398 Bond Road  
Prairie Grove, AR  
(479) 846-3005

Springdale Tire  
1986 W. Sunset  
Springdale, AR  
(479) 751-1134

West Fork Auto Parts  
125 N. Centennial Ave  
West Fork, AR  
(479) 839-2800

Washington County Office of  
Environmental Affairs  
2615 S. Brink Drive  
Fayetteville, AR  
(479) 444-1725



# Basural de Llantas Ilegales



El Distrito de Boston Mountain Solid Waste mantiene una lista de los peores lugares en los que se han hecho basural de llantas en la region y las manda anualmente al Departamento de Calidad del Medio Ambiente. Tambien podemos ser asistidos economicamente para recojer llantas de los basurales.

Personas que tengan en su propiedad llantas viejas/usadas tiradas deben de llamar al Distrito para coordinar la limpieza de estas. Muchos basurales no reciben fondos especiales, pero el Distrito puede trabajar con Ud. para la asistencia de limpieza. Es importante que se reporten los lugares/basurales ilegales de llantas por el riesgo que se corre con el medio ambiente y por la salud de los residentes del Noroeste de Arkansas. Por favor llamenos si sabe de algun lugar/basural ilegal de llantas.



MANEJO DEL DESPERDICIO  
DE LLANTAS EN EL  
NOROESTE DE ARKANSAS



## **Boston Mountain Solid Waste District**

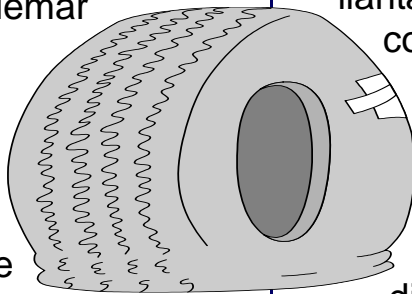
11398 Bond Road  
Prairie Grove, AR 72753  
(479) 846-3005  
1-888-426-9278

[www.bmswd.com](http://www.bmswd.com)

*Lo Siento; Pero nadie aqui en la  
oficina puede hablar Espanol*

# **SOBREVISTA**

Pocos son los productos que son considerados usados cuando solo ha usado 5% de este con la excepcion de llantas. Esto hace de las llantas usadas un problema de desperdicio solido. Llantas usadas deben de ser deshechadas correctamente en orden de mantener sanos a todos. El quemar llantas causa grandes cantidades de quimicos y cenizas que suben al aire hacienda muy dificultoso el respirar para muchos. Tampoco, las llantas no se deben dejar en ningun lugar tiradas. Llantas tiradas se vuelven nidos de insectos, especialmente de mosquitos. A los mosquitos les gusta hacer nido en el agua que atrapan las llantas. Los mosquitos son portadores de muchas enfermedades que son muy dañinas para los seres humanos como el virus del Oeste del Nilo. Tirar llantas en cualquier lugar y quemar llantas es ilegal. Afortunadamente, el Distrito de Boston Mountain Solid Waste tiene un programa que permite que Ud. se deshaga de sus llantas correctamente.



## **Como es que Funciona el Programa?**

El Distrito de Boston Mountain Solid Waste maneja el programa para deshacerse de sus llantas en los condados de Benton, Madison, y Washington. Por cada llanta nueva que Ud. compre, le aceptaran una llanta vieja/usada para tirar en el



mismo lugar que compro sus llantas. De esa forma la tienda de llantas las llevara todas ellas a reciclar al lugar de colecta en el Distrito.

Tambien, cuando este comprando sus llantas se dara cuenta que cobran

\$2.00 por cada llanta nueva que compre. Este es el cobro asignado para poder deshacerse de las llantas viejas/usadas correctamente. Parte de este cobro va para distintos propositos, como para limpiar basurales en donde tiran llantas, a los vendedores, y a todo el resto de lugares en el distrito de manejo de programas como este.

## **Que hago con llantas viejas?**

Cualquier residente de los condados de Madison o Washington puede traer hasta 4 llantas de autos o camionetas a cualquier lugar de coleccion sin cobro alguno (mas de 4 llantas hay cobro). Llantas de camiones grandes, tractores, o llantas con sus aros van a tener cobro extra. Centros de coleccion estan a la espalda de este folleto.



## **Que pasa con llantas viejas?**

Llantas usadas/viejas pueden ser recicladas para diferentes propositos. Aqui hay algunos ejemplos:

- Se puede reemplazar el uso de carbon con llantas recicladas.
- Llantas hechas trizas se pueden usar en vez de grava.
- Llantas en polvo se pueden usar para cubrir areas de juegos.
- Llantas recicladas se pueden usar en otros productos como felpudos, baches, y accesorios para mangueras.
- Llantas usadas/viejas se pueden usar en bloques para proyectos de construccion.